



ประกาศองค์การบริหารส่วนตำบลพลสงคราม

เรื่อง การปรับปรุงตำแหน่งปลัดองค์การบริหารส่วนตำบล (นักบริหารงานท้องถิ่น ระดับกลาง)  
เป็น ตำแหน่งปลัดองค์การบริหารส่วนตำบล (นักบริหารงานท้องถิ่น ระดับกลาง / ระดับต้น)

ตามประกาศคณะกรรมการพนักงานส่วนตำบลจังหวัดนครราชสีมา เรื่อง หลักเกณฑ์และเงื่อนไขเกี่ยวกับโครงสร้างส่วนราชการและระดับตำแหน่งขององค์การบริหารส่วนตำบล (ฉบับที่ ๗) พ.ศ. ๒๕๖๘ ลงวันที่ ๒๘ มีนาคม ๒๕๖๘ ข้อ ๓ (๑) องค์การบริหารส่วนตำบลที่มีการตราข้อบัญญัติงบประมาณรายจ่ายประจำปี และฉบับเพิ่มเติม (ถ้ามี) ในปีงบประมาณที่ผ่านมา โดยไม่รวมเงินกู้ เงินอุดหนุนที่รัฐจัดสรรเป็นเงินเดือน ค่าจ้าง เงินเพิ่มเกี่ยวกับเงินเดือน หรือเงินค่าจ้าง ไม่ถึง ๘๐ ล้านบาท หากมีตำแหน่งปลัดองค์การบริหารส่วนตำบล ระดับกลางว่าง ให้กำหนดเป็นตำแหน่งปลัดองค์การบริหารส่วนตำบล ระดับกลาง/ระดับต้น โดยความเห็นชอบ ของ ก.อบต.จังหวัด

อาศัยความตามมาตรา ๑๕ ประกอบมาตรา ๒๕ วรรคเจ็ด แห่งพระราชบัญญัติระเบียบบริหารงานบุคคลส่วนท้องถิ่น พ.ศ. ๒๕๔๒ และมติคณะกรรมการพนักงานส่วนตำบลจังหวัดนครราชสีมา ในการประชุมครั้งที่ ๘ /๒๕๖๘ เมื่อวันที่ ๒๗ สิงหาคม ๒๕๖๘ เห็นชอบให้องค์การบริหารส่วนตำบลพลสงครามปรับปรุงตำแหน่งปลัดองค์การบริหารส่วนตำบลระดับกลาง เป็นปลัดองค์การบริหารส่วนตำบล ระดับกลาง/ระดับต้น

องค์การบริหารส่วนตำบลพลสงคราม จึงได้ปรับปรุงตำแหน่ง ปลัดองค์การบริหารส่วนตำบล (นักบริหารงานท้องถิ่น ระดับกลาง) เป็น ตำแหน่งปลัดองค์การบริหารส่วนตำบล (นักบริหารงานท้องถิ่นระดับกลาง/ระดับต้น) ในแผนอัตรากำลัง ๓ ปี (๒๕๖๗-๒๕๖๙) เป็นไปตามเงื่อนไขของประกาศคณะกรรมการพนักงานส่วนตำบลจังหวัดนครราชสีมา เรื่อง หลักเกณฑ์และเงื่อนไขเกี่ยวกับโครงสร้างส่วนราชการและระดับตำแหน่งขององค์การบริหารส่วนตำบล (ฉบับที่ ๗) พ.ศ.๒๕๖๘

จึงประกาศให้ทราบโดยทั่วกัน

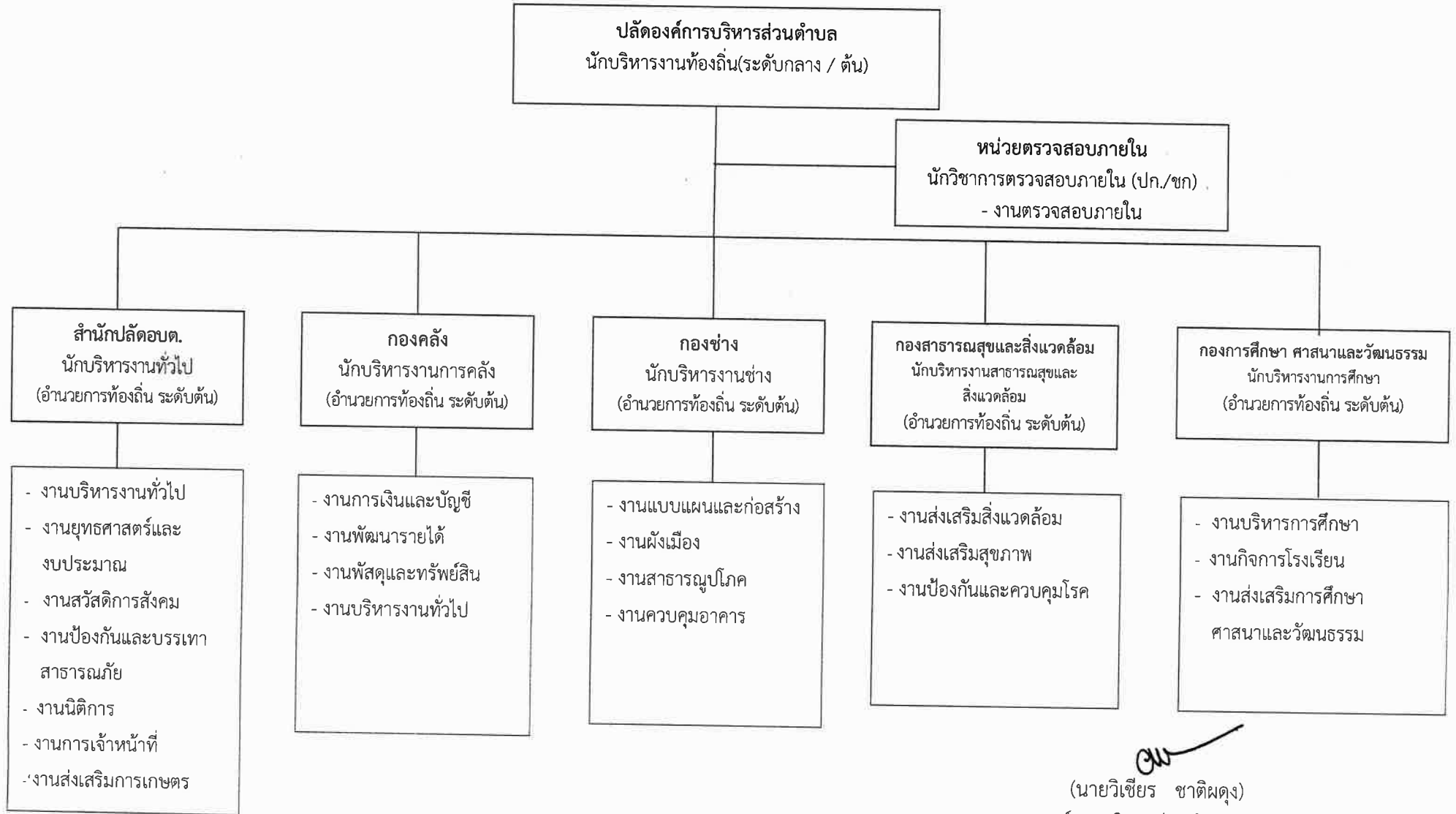
ประกาศ ณ วันที่ ๑ เดือนกันยายน พ.ศ. ๒๕๖๘

(นายวิเชียร ชาทิมตุง)

นายกองค์การบริหารส่วนตำบลพลสงคราม

แนบท้ายประกาศองค์การบริหารส่วนตำบลพลสงคราม  
เรื่อง การปรับปรุงตำแหน่งปลัดองค์การบริหารส่วนตำบล (นักบริหารงานท้องถิ่น ระดับกลาง)  
เป็น ตำแหน่งปลัดองค์การบริหารส่วนตำบล (นักบริหารงานท้องถิ่น ระดับกลาง/ระดับต้น) ลงวันที่ ๑ กันยายน ๒๕๖๘

โครงสร้างการแบ่งส่วนราชการตามแผนอัตรากำลัง ๓ ปี (๒๕๖๗-๒๕๖๙)  
องค์การบริหารส่วนตำบลพลสงคราม อำเภอโนนสูง จังหวัดนครราชสีมา



(นายวิเชียร ชาติผดุง)  
นายกององค์การบริหารส่วนตำบลพลสงคราม

แนบท้ายประกาศองค์การบริหารส่วนตำบลพลสงคราม

เรื่อง การปรับปรุงตำแหน่งปลัดองค์การบริหารส่วนตำบล (นักบริหารงานท้องถิ่น ระดับกลาง)  
เป็น ตำแหน่งปลัดองค์การบริหารส่วนตำบล (นักบริหารงานท้องถิ่น ระดับกลาง/ระดับต้น) ลงวันที่ ๑ กันยายน ๒๕๖๘

กรอบอัตรากำลัง ๓ ปี (๒๕๖๗-๒๕๖๙)

องค์การบริหารส่วนตำบลพลสงคราม อำเภอโนนสูง จังหวัดนครราชสีมา

ส่วนราชการ	กรอบ อัตรากำลัง เดิม	อัตราตำแหน่งที่คาดว่าจะต้องใช้ ในช่วงระยะเวลา ๑ ปี ข้างหน้า			อัตรากำลังคนเพิ่ม/ลด			หมายเหตุ
		๒๕๖๗	๒๕๖๘	๒๕๖๙	๒๕๖๗	๒๕๖๘	๒๕๖๙	
<b>บริหารท้องถิ่น</b> นักบริหารงานท้องถิ่น ระดับกลาง/ต้น (๒๐-๓-๐๐-๑๑๐๑-๐๐๑)	๑	๑	๑	๑	-	-	-	ว่าง
<b>รวม</b>	๑	๑	๑	๑	-	-	-	
<b>สำนักปลัด (๐๑)</b>								
นักบริหารทั่วไป ระดับต้น (๒๐-๓-๐๑-๒๑๐๑-๐๐๑)	๑	๑	๑	๑	-	-	-	
นักจัดการงานทั่วไป ปก./ชก. (๒๐-๓-๐๑-๓๑๐๑-๐๐๑)	๑	๑	๑	๑	-	-	-	
นักทรัพยากรบุคคล ปก./ชก. (๒๐-๓-๐๑-๓๓๐๒-๐๐๑)	๑	๑	๑	๑	-	-	-	
นักวิเคราะห์นโยบายและแผน ปก./ชก. (๒๐-๓-๐๑-๓๑๐๑-๐๐๑)	๑	๑	๑	๑	-	-	-	
นิติกร ปก./ชก. (๒๐-๓-๐๑-๓๑๐๕-๐๐๑)	๑	๑	๑	๑	-	-	-	
นักพัฒนาชุมชน ปก./ชก. (๒๐-๓-๐๑-๓๘๐๑-๐๐๑)	๑	๑	๑	๑	-	-	-	
เจ้าพนักงานธุรการ ปง./ชง. (๒๐-๓-๐๑-๔๑๐๑-๐๐๑)	๑	๑	๑	๑	-	-	-	
เจ้าพนักงานป้องกันและบรรเทา ปง./ชง. (๒๐-๓-๐๑-๔๘๐๕-๐๐๑)	๑	๑	๑	๑	-	-	-	
<b>ปฏิบัติงานจ้างตามภารกิจ</b>								
ผู้ช่วยนักพัฒนาชุมชน	๑	๑	๑	๑	-	-	-	
ผู้ช่วยเจ้าพนักงานธุรการ	๑	๑	๑	๑	-	-	-	
ผู้ช่วยนักวิเคราะห์นโยบายและแผน	-	๑	๑	๑	+๑	-	-	
<b>พนักงานจ้างทั่วไป</b>								
คนงาน	๔	๔	๔	๔	-	-	-	ว่าง ๑ อัตรา
คนงานขับรถบรรทุกน้ำ	๑	๑	๑	๑	-	-	-	
คนงานขับรถยนต์	๒	๒	๒	๒	-	-	-	
<b>รวม</b>	<b>๑๗</b>	<b>๑๘</b>	<b>๑๘</b>	<b>๑๘</b>	<b>+๑</b>			
<b>กองคลัง (๐๔)</b>								
พนักงานส่วนตำบล								
นักบริหารงานการคลัง ระดับต้น (๒๐-๓-๐๔-๒๑๐๒-๐๐๑)	๑	๑	๑	๑	-	-	-	
นักวิชาการเงินและบัญชี ปก./ชก. (๒๐-๓-๐๔-๓๒๐๑-๐๐๑)	๑	๑	๑	๑	-	-	-	
นักวิชาการจัดเก็บรายได้ ปก./ชก. (๒๐-๓-๐๔-๓๒๐๓-๐๐๑)	๑	๑	๑	๑	-	-	-	ว่าง

ส่วนราชการ	กรอบ อัตรากำลัง เดิม	อัตราตำแหน่งที่คาดว่าจะต้อง ใช้ในช่วงระยะเวลา ๑ ปี ข้างหน้า			อัตรากำลังคนเพิ่ม/ลด			หมายเหตุ
		๒๕๖๗	๒๕๖๘	๒๕๖๙	๒๕๖๗	๒๕๖๘	๒๕๖๙	
นักวิชาการพัสดุ ปก./ชก. (๒๐-๓-๐๔-๓๒๐๔-๐๐๑)	๑	๑	๑	๑	-	-	-	ว่าง
เจ้าพนักงานพัสดุ ปง./ชง. (๒๐-๓-๐๔-๔๒๐๓-๐๐๑)	๑	๑	๑	๑	-	-	-	
<b>พนักงานจ้างตามภารกิจ</b>								
ผู้ช่วยเจ้าพนักงานการเงินและบัญชี	๑	๑	๑	๑	-	-	-	
ผู้ช่วยเจ้าพนักงานจัดเก็บรายได้	๑	๑	๑	๑	-	-	-	
ผู้ช่วยเจ้าพนักงานธุรการ	-	๑	๑	๑	+๑	-	-	
<b>พนักงานจ้างทั่วไป</b>								
คนงาน	๑	๑	๑	๑	-	-	-	
<b>รวม</b>	<b>๕</b>	<b>๕</b>	<b>๕</b>	<b>๕</b>	<b>+๑</b>			
<b>ช่าง (๐๕)</b>								
<b>พนักงานส่วนตำบล</b>								
นักบริหารงานช่าง ระดับต้น (๒๐-๓-๐๕-๒๑๐๓-๐๐๑)	๑	๑	๑	๑	-	-	-	ว่าง
วิศวกรโยธา ปก./ชก. (๒๐-๓-๐๕-๓๗๐๑-๐๐๑)	-	๑	๑	๑	+๑	-	-	ว่าง
นายช่างโยธา ปง./ชง. (๒๐-๓-๐๕-๔๗๐๑-๐๐๑)	๑	๑	๑	๑	-	-	-	
เจ้าพนักงานธุรการ ปง./ชง. (๒๐-๓-๐๕-๔๑๐๑-๐๐๒)	๑	๑	๑	๑	-	-	-	
<b>พนักงานจ้างตามภารกิจ</b>								
ผู้ช่วยนายช่างโยธา	๑	๑	๑	๑	-	-	-	ว่าง
<b>พนักงานจ้างทั่วไป</b>								
คนงาน	๑	๑	๑	๑	-	-	-	
<b>รวม</b>	<b>๕</b>	<b>๖</b>	<b>๖</b>	<b>๖</b>	<b>+๑</b>	<b>-</b>	<b>-</b>	
<b>กองสาธารณสุขและสิ่งแวดล้อม (๐๖)</b>								
<b>พนักงานส่วนตำบล</b>								
นักบริหารงานสาธารณสุข ระดับต้น (๒๐-๓-๐๖-๒๑๐๔-๐๐๑)	๑	๑	๑	๑	-	-	-	ว่าง
นักวิชาการสาธารณสุข ปก./ชก. (๒๐-๓-๐๖-๓๖๐๑-๐๐๑)	๑	๑	๑	๑	-	-	-	ว่าง
นักวิชาการสิ่งแวดล้อม ปก./ชก. (๒๐-๓-๐๖-๓๖๐๗-๐๐๑)	-	๑	๑	๑	+๑	-	-	ว่าง
เจ้าพนักงานสาธารณสุข (๒๐-๓-๐๖-๔๖๐๑-๐๐๑)	๑	๑	๑	๑	-	-	-	
<b>รวม</b>	<b>๓</b>	<b>๔</b>	<b>๔</b>	<b>๔</b>	<b>+๑</b>	<b>-</b>	<b>-</b>	

ส่วนราชการ	กรอบ อัตรากำลัง เดิม	อัตราตำแหน่งที่คาดว่าจะต้อง ใช้ในช่วงระยะเวลา ๑ ปี ข้างหน้า			อัตรากำลังคนเพิ่ม/ลด			หมายเหตุ
		๒๕๖๗	๒๕๖๘	๒๕๖๙	๒๕๖๗	๒๕๖๘	๒๕๖๙	
<b>กองการศึกษา ศาสนาและวัฒนธรรม</b> (๐๘)								
<b>พนักงานส่วนตำบล</b>								
นักบริหารการศึกษา ระดับต้น (๒๐-๓-๐๘-๒๑๐๗-๐๐๑)	๑	๑	๑	๑	-	-	-	
ผู้อำนวยการศูนย์พัฒนาเด็กเล็ก นักวิชาการศึกษา ปก./ชก. (๒๐-๓-๐๘-๓๘๐๓-๐๐๑)	-	๒	๒	๒	+๒	-	-	ว่าง
ครู (๒๐-๓-๐๘-๖๖๐๐-๓๓๘)	๑	๑	๑	๑	-	-	-	ว่าง
ครู (๒๐-๓-๐๘-๖๖๐๐-๓๓๙)	๑	๑	๑	๑	-	-	-	
ครู (๒๐-๓-๐๘-๖๖๐๐-๓๔๐)	๑	๑	๑	๑	-	-	-	
<b>พนักงานตามภารกิจ</b>								
ผู้ดูแลเด็ก (ทักษะ)	๑	๑	๑	๑	-	-	-	
ผู้ช่วยเจ้าพนักงานพัสดุ	-	๑	๑	๑	+๑	-	-	
<b>พนักงานจ้างทั่วไป</b>								
ผู้ดูแลเด็ก	๒	๒	๒	๒	-	-	-	ว่าง ๒ อัตรา
<b>รวม</b>	<b>๘</b>	<b>๑๑</b>	<b>๑๑</b>	<b>๑๑</b>	<b>+๓</b>	<b>-</b>	<b>-</b>	
<b>หน่วยตรวจสอบภายใน (๑๒)</b>								
<b>พนักงานส่วนตำบล</b>								
นักวิชาการตรวจสอบภายใน ปก./ชก. (๒๐-๓-๑๒-๓๒๐๕-๐๐๑)	๑	๑	๑	๑	-	-	-	ว่าง
<b>รวม</b>	<b>๑</b>	<b>๑</b>	<b>๑</b>	<b>๑</b>	<b>-</b>	<b>-</b>	<b>-</b>	
<b>รวมทั้งสิ้น</b>	<b>๙</b>	<b>๑๒</b>	<b>๑๒</b>	<b>๑๒</b>	<b>+๓</b>	<b>-</b>	<b>-</b>	



(นายวิเชียร ชาทิผดุง)  
นายกองค์การบริหารส่วนตำบลพลสงคราม